

FAQ Leistungsumfang Airleader-Installation Postberg

1. Was spricht für eine Airleader-Installation durch Postberg (PBCO)?

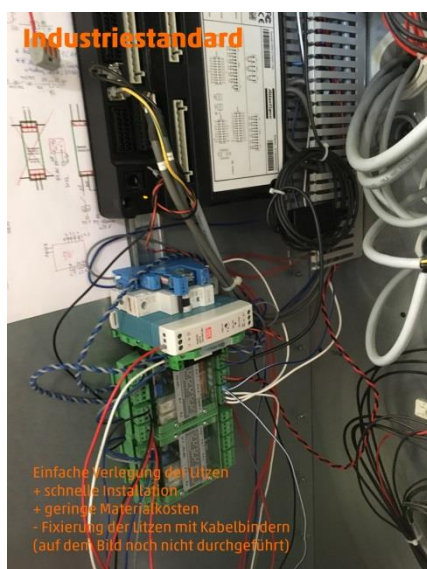
- Unterstützung bei der Kosten-Nutzen-Rechnung
- Großer Erfahrungsschatz der PBCO-Mitarbeiter bei Bedienung & Installation der Airleader-Steuerung sowie -Komponenten
- Hohe Identifikation der PBCO-Mitarbeiter mit dem Projekt und den gelieferten Leistungen
- Referenzprojekte (Grundinstallationen bis hin zu räumlich getrennten Stationen oder Integrationen zusätzlicher Regelaufgaben) aus unterschiedlichsten Industriesparten
- Flexible Anpassungsmöglichkeiten an die Wünsche des Kunden
- Umfangreiche und praxisnahe Schulung im Umgang mit der Airleader-Steuerung
- Erfolgskontrolle des Regelbetriebes nach Lernphase (ca. 1 Monat)

2. Was sind die Stärken der Airleader-Steuerung?

- Bedarfsabhängige und intelligente Regelung der Kompressoren mehrerer Stationen desselben Netzes (per LAN-Anbindung)
- Integration von zusätzlichen Sensoren (Druck, Lagerüberwachung, Öltemperatur, elektr. Leistung, Taupunkt, Volumenstrom, Differenzdruck und Umgebungstemperatur) zur Anlagenüberwachung und Gewährleistung der Produktionssicherheit
- Anbindung der Airleader-Daten per ModBus an das Energiemanagementsystem
- Fern-Überwachung der Betriebsdaten per WebServer
- Fern-Regelung der Steuerung per WebServer+ (kostenpflichtig)
- Umfangreiches Alarmmanagement (nur WebServer+)

3. Welche Installationsvarianten gibt es?

Unabhängig vom Installationsstandard stehen stets die Funktion und der fehlerfreie Betrieb der Steuerung sowie Komponenten im Vordergrund.



- Schnelle und unkomplizierte Umsetzung
- Umfangreiche und aufwändigere Installation
- Vorteile bei der späteren Fehlersuche und Erweiterung
- Inkl. EPLAN®-Zeichnungen

4. Wie wird der Projekt-Umfang definiert?

- PBCO empfiehlt in enger Abstimmung mit dem Kunden und der Situation vor Ort welche Komponenten benötigt werden.
- Durch eine transparente Projekt-Übersicht können einzelne Positionen zu- oder abgewählt werden.
- Der Projekt-Umfang orientiert sich letzten Endes an den Vorstellungen des Kunden.

5. Warum ist eine Schulung so wichtig?

- Bei der Airleader-Steuerung handelt es sich um ein komplexes und offenes Regelungssystem.
- Die volle Stärke und Effizienzsteigerung des Airleaders kann nur erreicht werden, wenn den Mitarbeitern am jeweiligen Standort der Betrieb und die Funktionen der Steuerung bekannt sind.
- Die Betriebsdaten der Steuerung müssen regelmäßig durch die Mitarbeiter überwacht werden, weshalb Hintergrundwissen notwendig wird.

6. Kann die Steuerung durch die BAFA gefördert werden?

- Die Airleader-Steuerung ist BAFA-förderfähig.
- PBCO hilft bei der Erstellung der Förderanträge.

7. Wie sieht es mit der späteren Betreuung durch PBCO aus?

- Nach Projektabschluss stehen die PBCO-Mitarbeiter telefonisch bei Problemen sowie Störungen zur Verfügung und unterstützen bei der Fehlersuche.
- Eine Analyse des Steuerungsbetriebes kann online durchgeführt werden und wird in regelmäßigen Abständen (bspw. jährlich) empfohlen.
- Bei Änderungen am Druckluftbedarf können durch das PBCO-Tool Simulyse® verschiedene Varianten betrachtet und somit die effizienteste Lösung gefunden werden.
- Selbstverständlich kann PBCO bei der Integration der neuen Systeme unterstützen.
- Unterstützung bei Firmware-Updates der Steuerung und des WebServers